

عقارات / شقق سكنية

| رقم الشقة | رقم واسم الحوض | القرية | المديرية | المساحة متر مربع | الطابق | تنظيم الشقة | سعر الشقة بالدينار الأردني | موقع الشقة |
|-----------|-----------------------|--------------------|-----------------|------------------|-----------------|-------------|----------------------------|--------------------------|
| 731/101- | ام العقارب /4 | طبربور | اراضي شرق عمان | 98 | التسوية | (ج)سكن | 37,000 | اضغط هنا |
| 716/111- | المدورة/ 5 | طبربور | اراضي شرق عمان | 199 | التسوية | (ج)سكن | 80,000 | اضغط هنا |
| 716/132 | المدورة/5 | طبربور | اراضي شرق عمان | 141 | الثالث | (ج)سكن | 63,000 | اضغط هنا |
| 2264/101- | الرواق/2 | النويجيس | اراضي شرق عمان | 134 | التسوية | (د)سكن | 40,200 | اضغط هنا |
| 1805/101- | الذهيبة/6 | بدران | اراضي شمال عمان | 134 | التسوية | (ب)سكن | 45,000 | اضغط هنا |
| 2909/131 | بركة البرخ/7 | البترواي | اراضي الزرقاء | 190 | الثالث | (ب)سكن | 51,000 | اضغط هنا |
| 734/124 | الدوار/28 | اربد | اراضي اربد | 128 | الثاني | سكني | 23,000 | اضغط هنا |
| 359/131 | 3/ تلعة عيال السليمان | تلاع العلي | أراضي شمال عمان | 121 | الثالث | سكن (ج) | 42,350 | اضغط هنا |
| 925/141 | 5/ أبو القرام | بدران | أراضي شمال عمان | 181 | الرابع | سكن (ب) | 58,000 | |
| 1418/108 | 12/ الرونق | وادي السير | غرب عمان | 99 | التسوية الثانية | سكن (أ) | 54,000 | |
| 3146/101- | 15/خربة الصوفية | وادي السير | أراضي غرب عمان | 200 | التسوية | سكن (أ) | 130,000 | |
| 3027/102 | 2/ الرواق | النويجيس | أراضي شرق عمان | 150 | الطابق الارضي | سكن (ب) | 41,000 | |
| 314/121 | 6/ عراق الحمام | ام قصير والمقابلين | أراضي جنوب عمان | 146 | الثاني | سكن (ج) | 49,000 | |

الشروط والأحكام:

- يتحمل المشتري كامل رسوم نقل الملكية
- من حق البنك رفض اي طلب او عرض دون ابداء الاسباب
- هذا الكشف ساري لغاية تاريخ 31/01/2026

للمزيد من المعلومات يرجى التواصل معنا على البريد الإلكتروني Real-Estate@jkbank.com.jo

• طلب شراء : [اضغط هنا](#)

عقارات/فلل سكنية

| رقم العقار | رقم واسم الحوض | القرية | المديرية | المساحة الأرض متر مربع | المساحة البناء متر مربع | عدد الطوابق | الوصف | تنظيم القطعة | سعر القطعة دينار الأردني | موقع العقار |
|------------|-------------------|---------------------|-----------------|---------------------------|----------------------------|---------------|----------|--------------|-----------------------------|--------------------------|
| 870 | 3 القطننة الجنوبي | عمان | اراضي عمان | 1,101 | 756 | 3 | فيلا | سكن (ب) | 870,000 | اضغط هنا |
| 324 | 1 ابو قعفرور | ام قصير و المقابلين | اراضي جنوب عمان | 1,122 | 531 | 2 | فيلا | سكن (ب) | 360,000 | اضغط هنا |
| 451 | 3/الحنو المرشد | خريبة السوق و جاوا | أراضي جنوب عمان | 505 | 385 | 1 | بناء عظم | سكن (ج) | 130,000 | |
| 365 | 3/قطننة الجنوبي | عمان | أراضي عمان | 700 | 1024.46 | 3 طوابق + روف | فيلا | سكن (ب) | 420,000 | |

عقارات/تجارية وصناعية

| رقم العقار | رقم واسم الحوض | القرية | المديرية | المساحة الأرض متر مربع | المساحة البناء متر مربع | عدد الطوابق | الوصف | تنظيم القطعة | سعر القطعة دينار الأردني | موقع العقار |
|------------|--------------------|------------|-----------------|-----------------------------|----------------------------|-------------|------------|---------------------------|-----------------------------|--------------------------|
| 3844 | 15 خربة الصوفية | وادي السير | اراضي غرب عمان | 5,744 | 39,746 | 11 | مول تجاري | تجاري مركزي باحكام خاصة | 25,600,000 | اضغط هنا |
| 825 | 17 الملفوف الشمالي | عمان | اراضي عمان | 296 (حصة البنك من الأرض) | 1,515 | 3 | بناء | سكن(ج) تجاري عادي سكن (ج) | 265,000 | اضغط هنا |
| 532 | 8 الطبقة الغربية | ابو علندا | اراضي جنوب عمان | 358 | 549 | 2 | بناء | صناعات خفيفة باحكام خاصة | 136,750 | اضغط هنا |
| 1074 | 23 الملفوف الغربي | عمان | أراضي عمان | 2,387 | 3930 | 4 | بناء تجاري | سكن (أ) | 3,161,000 | |

الشروط والأحكام:

- يتحمل المشتري كامل رسوم نقل الملكية
- من حق البنك رفض اي طلب او عرض دون ابداء الاسباب
- هذا الكشف ساري لغاية تاريخ 31/01/2026

للمزيد من المعلومات يرجى التواصل معنا على البريد الإلكتروني Real-Estate@jkbank.com.jo

• طلب شراء : [اضغط هنا](#)

عقارات / عيادات طبية

| رقم العقار | رقم واسم الحوض | القرية | المديرية | المساحة متر مربع | الطوابق | تنظيم العقار | ببسر العقار بالدينار الأردني | موقع العقار |
|------------|--------------------|--------|------------|---------------------|-----------------|-------------------|---------------------------------|--------------------------|
| 1673/156- | الملفوف الشرقي /22 | عمان | اراضي عمان | 83 | التسوية السادسة | مكاتب باحكام خاصة | 136,950 | اضغط هنا |
| 1673/157- | الملفوف الشرقي /22 | عمان | اراضي عمان | 76 | التسوية السادسة | مكاتب باحكام خاصة | 125,400 | اضغط هنا |
| 1673/158- | الملفوف الشرقي /22 | عمان | اراضي عمان | 102 | التسوية السادسة | مكاتب باحكام خاصة | 168,300 | اضغط هنا |
| 1673/1510- | الملفوف الشرقي /22 | عمان | اراضي عمان | 99 | التسوية السادسة | مكاتب باحكام خاصة | 168,300 | اضغط هنا |
| 1673/1511- | الملفوف الشرقي /22 | عمان | اراضي عمان | 64 | التسوية السادسة | مكاتب باحكام خاصة | 115,200 | اضغط هنا |
| 1673/145 | الملفوف الشرقي /22 | عمان | اراضي عمان | 119 | الرابع | مكاتب باحكام خاصة | 214,200 | اضغط هنا |

الشروط والأحكام:

- يتحمل المشتري كامل رسوم نقل الملكية
- من حق البنك رفض اي طلب او عرض دون ابداء الاسباب
- هذا الكشف ساري لغاية تاريخ 31/01/2026

للمزيد من المعلومات يرجى التواصل معنا على البريد الإلكتروني Real-Estate@jkbank.com.jo

• طلب شراء : [اضغط هنا](#)

عقارات / مكاتب تجارية

| رقم العقار | رقم واسم الحوض | القرية | المديرية | المساحة متر مربع | الطوابق | وصف العقار | تنظيم العقار | سعر القطعة بالدينار الأردني | موقع العقار |
|------------|------------------|------------|-----------------|---------------------|--------------|------------|--------------------------------------|--------------------------------|--------------------------|
| 884/117 | التلاع الغربي/6 | تلاع العلي | اراضي شمال عمان | 52 | الطابق الاول | مكتب | سكن (ب) تجاري عادي باحكام خاصة | 36,400 | اضغط هنا |
| 603/102 | التلاع الشرقي /5 | تلاع العلي | اراضي شمال عمان | 49 | الارضي | محل | سكن (أ) ومعارض تجارية باحكام خاصة | 98,000 | اضغط هنا |
| 603/103 | التلاع الشرقي /5 | تلاع العلي | اراضي شمال عمان | 82 | الارضي | محل | سكن (أ) ومعارض تجارية باحكام خاصة | 164,000 | اضغط هنا |
| 603/112 | التلاع الشرقي /5 | تلاع العلي | اراضي شمال عمان | 92 | الاول | مكتب | سكن (أ) ومعارض تجارية باحكام خاصة | 69,000 | اضغط هنا |
| 603/113 | التلاع الشرقي /5 | تلاع العلي | اراضي شمال عمان | 96 | الاول | مكتب | سكن (أ) ومعارض تجارية باحكام خاصة | 72,000 | اضغط هنا |
| 603/114 | التلاع الشرقي /5 | تلاع العلي | اراضي شمال عمان | 110 | الاول | مكتب | سكن (أ) ومعارض تجارية باحكام خاصة | 82,500 | اضغط هنا |
| 603/116 | التلاع الشرقي /5 | تلاع العلي | اراضي شمال عمان | 78 | الاول | مكتب | سكن (أ) ومعارض تجارية باحكام خاصة | 58,500 | اضغط هنا |
| 603/117 | التلاع الشرقي/5 | تلاع العلي | اراضي شمال عمان | 123 | الاول | مكتب | سكن (ب) تجاري عادي باحكام خاصة | 92,250 | اضغط هنا |
| 603/1111 | التلاع الشرقي /5 | تلاع العلي | اراضي شمال عمان | 133 | الاول | مكتب | سكن (أ) ومعارض تجارية باحكام خاصة | 99,750 | اضغط هنا |
| 603/122 | التلاع الشرقي /5 | تلاع العلي | اراضي شمال عمان | 92 | الثاني | مكتب | سكن (أ) ومعارض تجارية باحكام خاصة | 69,000 | اضغط هنا |
| 603/125 | التلاع الشرقي /5 | تلاع العلي | اراضي شمال عمان | 117 | الثاني | مكتب | سكن (أ) ومعارض تجارية باحكام خاصة | 87,750 | اضغط هنا |
| 603/126 | التلاع الشرقي /5 | تلاع العلي | اراضي شمال عمان | 78 | الثاني | مكتب | سكن (أ) ومعارض تجارية باحكام خاصة | 58,500 | اضغط هنا |
| 603/128 | التلاع الشرقي /5 | تلاع العلي | اراضي شمال عمان | 106 | الثاني | مكتب | سكن (أ) ومعارض تجارية باحكام خاصة | 79,500 | اضغط هنا |

الشروط والأحكام:

• يتحمل المشتري كامل رسوم نقل الملكية

• من حق البنك رفض اي طلب او عرض دون ابداء الاسباب

• هذا الكشف ساري لغاية تاريخ 31/01/2026

للمزيد من المعلومات يرجى التواصل معنا على البريد الإلكتروني Real-Estate@jkbank.com.jo

• [طلب شراء : اضغط هنا](#)

عقارات / مكاتب تجارية

| رقم العقار | رقم واسم الحوض | القرية | المديرية | المساحة متر مربع | الطوابق | وصف العقار | تنظيم العقار | سعر القطعة بالدينار الأردني | موقع العقار |
|------------|------------------|------------|-----------------|---------------------|----------------|------------|--------------------------------------|--------------------------------|--------------------------|
| 603/132 | التلاع الشرقي/5 | تلاع العلي | اراضي شمال عمان | 92 | الثالث | مكتب | سكن (أ) تجاري عادي بإحكام خاصة | 99,750 | اضغط هنا |
| 603/1311 | التلاع الشرقي /5 | تلاع العلي | اراضي شمال عمان | 133 | الثالث | مكتب | سكن (أ) ومعارض تجارية بإحكام خاصة | 114,000 | اضغط هنا |
| 603/147 | التلاع الشرقي /5 | تلاع العلي | اراضي شمال عمان | 123 | الرابع | مكتب | سكن (أ) ومعارض تجارية بإحكام خاصة | 92,250 | اضغط هنا |
| 603/148 | التلاع الشرقي /5 | تلاع العلي | اراضي شمال عمان | 106 | الرابع | مكتب | سكن (أ) ومعارض تجارية بإحكام خاصة | 79,500 | اضغط هنا |
| 603/149 | التلاع الشرقي /5 | تلاع العلي | اراضي شمال عمان | 84 | الرابع | مكتب | سكن (أ) ومعارض تجارية بإحكام خاصة | 63,000 | اضغط هنا |
| 603/1410 | التلاع الشرقي /5 | تلاع العلي | اراضي شمال عمان | 84 | الرابع | مكتب | سكن (أ) ومعارض تجارية بإحكام خاصة | 63,000 | اضغط هنا |
| 603/154 | التلاع الشرقي /5 | تلاع العلي | اراضي شمال عمان | 110 | الخامس | مكتب | سكن (أ) ومعارض تجارية بإحكام خاصة | 82,500 | اضغط هنا |
| 603/155 | التلاع الشرقي /5 | تلاع العلي | اراضي شمال عمان | 117 | الخامس | مكتب | سكن (أ) ومعارض تجارية بإحكام خاصة | 87,750 | اضغط هنا |
| 603/156 | التلاع الشرقي/5 | تلاع العلي | اراضي شمال عمان | 78 | الخامس | مكتب | سكن (أ) تجاري عادي بإحكام خاصة | 58,500 | اضغط هنا |
| 603/157 | التلاع الشرقي /5 | تلاع العلي | اراضي شمال عمان | 123 | الخامس | مكتب | سكن (أ) ومعارض تجارية بإحكام خاصة | 92,250 | اضغط هنا |
| 603/-111 | التلاع الشرقي /5 | تلاع العلي | اراضي شمال عمان | 170 | التسوية الثاني | مستودع | سكن (أ) ومعارض تجارية بإحكام خاصة | 76,500 | اضغط هنا |
| 603/112- | التلاع الشرقي /5 | تلاع العلي | اراضي شمال عمان | 52 | التسوية الثاني | مستودع | سكن (أ) ومعارض تجارية بإحكام خاصة | 23,400 | اضغط هنا |

الشروط والأحكام:

- يتحمل المشتري كامل رسوم نقل الملكية
- من حق البنك رفض أي طلب أو عرض دون ابداء الاسباب
- هذا الكشف ساري لغاية تاريخ 31/01/2026
- للمزيد من المعلومات يرجى التواصل معنا على البريد الإلكتروني Real-Estate@jkbank.com.jo
- [طلب شراء : اضغط هنا](#)

عقارات / شقق سكنية

تفاصيل القطعة رقم 101-731

| | |
|--------------|--------------------------|
| رقم الحوض | 4 |
| اسم الحوض | ام العقارب |
| القرية | طبربور-اراضي شرق عمان |
| المساحة | متر مربع 98 |
| تنظيم القطعة | سكن ج |
| موقع القطعة | اضغط هنا |

موقع القطعة

-تقع الشقة في منطقة طبربور قرب مسجد فليح العبدالات(واحة الزمرد)

وصف القطعة

-شقة مؤلفة من صالون ضيوف ومطبخ وغرف نوم عدد (3)أحدها غرفة ماستر وحمام عدد(3) يتبع للشقة تراس مسقوف بمساحة 25متر مربع .

الشروط والأحكام:

- يتحمل المشتري كامل رسوم نقل الملكية
- من حق البنك رفض اي طلب او عرض دون ابداء الاسباب
- هذا الكشف ساري لغاية تاريخ 31/01/2026

للمزيد من المعلومات يرجى التواصل معنا على البريد الإلكتروني Real-Estate@jkbank.com.jo

• [اضغط هنا](#) : طلب شراء



عقارات / شقق سكنية

تفاصيل القطعة رقم -111/716

| | |
|--------------|--------------------------|
| رقم الحوض | 5 |
| اسم الحوض | المدورة |
| القرية | طبربور-اراضي شرق عمان |
| المساحة | متر مربع 199 |
| تنظيم القطعة | سكن ج |
| موقع القطعة | اضغط هنا |

موقع القطعة

-تقع الشقة في حي ابو عليا ،طبربور بالقرب من مدرسة ابو عليا الاساسية.

وصف القطعة

-طابق تسوية ثاني تتكون الشقة من صالون ضيوف غرفة معيشة و مطبخ حمام و ٣ غرف نوم (1) ماستر.

الشروط والأحكام:

- يتحمل المشتري كامل رسوم نقل الملكية
- من حق البنك رفض اي طلب او عرض دون ابداء الاسباب
- هذا الكشف ساري لغاية تاريخ 31/01/2026

للمزيد من المعلومات يرجى التواصل معنا على البريد الإلكتروني Real-Estate@jkbank.com.jo

• [اضغط هنا](#) طلب شراء :



عقارات / شقق سكنية

تفاصيل القطعة رقم 716/132

| | |
|--------------|--------------------------|
| رقم الحوض | 5 |
| اسم الحوض | المدورة |
| القرية | طبربور-اراضي شرق عمان |
| المساحة | متر مربع 141 |
| تنظيم القطعة | سكن ج |
| موقع القطعة | اضغط هنا |

موقع القطعة

-تقع الشقة في حي ابو عليا ، طبربور بالقرب من مدرسة ابو عليا الاساسية.

وصف القطعة

-طابق ثاني تكون الشقة من صالون وحمام ضيوف ، غرفة معيشة ، مطبخ، 3 غرف نوم (1 ماستر) و حمام.

الشروط والأحكام:

- يتحمل المشتري كامل رسوم نقل الملكية
- من حق البنك رفض اي طلب او عرض دون ابداء الاسباب
- هذا الكشف ساري لغاية تاريخ 31/01/2026

للمزيد من المعلومات يرجى التواصل معنا على البريد الإلكتروني Real-Estate@jkbank.com.jo

• [اضغط هنا](#) طلب شراء :



عقارات / شقق سكنية

تفاصيل القطعة رقم 101-/2264

| | |
|--------------|--------------------------|
| رقم الحوض | 2 |
| اسم الحوض | الرواق |
| القرية | النويجيس-اراضي شرق عمان |
| المساحة | متر مربع 134 |
| تنظيم القطعة | سكن د |
| موقع القطعة | اضغط هنا |

موقع القطعة

-تقع الشقة مقابل اسواق الضاحية مباشرة من الشرق وجنوب شرق موقع القطعة البنك الاسلامي الاردني وكارفور بحدود 150متر.

وصف القطعة

-شقة طابقية في التسوية ضمن بناء مؤلف من خمس طوابق (عدد الشقق الإجمالي 5) : مكونة الشقة من صالة وحمام ضيوف معيشة مطبخ مع خزائن حائط غرف نوم عدد 3 واحدة ماستر. (لا يوجد كراجات ضمن البناء وتقع عل شارع مغلق.

الشروط والأحكام:

- يتحمل المشتري كامل رسوم نقل الملكية
- من حق البنك رفض اي طلب او عرض دون ابداء الاسباب
- هذا الكشف ساري لغاية تاريخ 31/01/2026

للمزيد من المعلومات يرجى التواصل معنا على البريد الإلكتروني Real-Estate@jkbank.com.jo

• [اضغط هنا](#) طلب شراء





عقارات / شقق سكنية

تفاصيل القطعة رقم 101-1805

| | |
|--------------|--------------------------|
| رقم الحوض | 6 |
| اسم الحوض | ذهبية |
| القرية | بدران - اراضي شمال عمان |
| المساحة | 134 متر مربع |
| تنظيم القطعة | سكن ب |
| موقع القطعة | اضغط هنا |

موقع القطعة

-يقع العقار في محافظة العاصمة منطقة بدران، على شارع طحيطح عنيزان من الشرق وعلى جنوب غرب مسجد الحاج عبد الكريم العدوان وروضة ومدراس اكاديمية التطبيقات الذكية

وصف القطعة

-طابق تسوية .تتكون الشقة غرفة صالون وغرفة معيشة وحمام ضيوف، 3غرف نوم (واحدة ماستر) مطبخ، حمام.

الشروط والأحكام:

- يتحمل المشتري كامل رسوم نقل الملكية
- من حق البنك رفض اي طلب او عرض دون ابداء الاسباب
- هذا الكشف ساري لغاية تاريخ 31/01/2026

للمزيد من المعلومات يرجى التواصل معنا على البريد الإلكتروني Real-Estate@jkbank.com.jo

• [اضغط هنا](#) طلب شراء





عقارات / شقق سكنية

تفاصيل القطعة رقم 734/124

| | |
|--------------|--------------------------|
| رقم الحوض | 28 |
| اسم الحوض | الدوار |
| القرية | اريد-اراضي اربد |
| المساحة | متر مربع 128 |
| تنظيم القطعة | سكني |
| موقع القطعة | اضغط هنا |

موقع القطعة

-تقع الشقة شمال غرب دوار النسيم بحوالي 350 متر تقريبا

وصف القطعة

-تتكون الشقة من غرف نوم عدد (3) وحمامات عدد (2) وصالة وصالون ومطبخ .
يتكون البناء من اربعة طوابق ويوجد 4 شقق في كل طابق.

الشروط والأحكام:

- يتحمل المشتري كامل رسوم نقل الملكية
- من حق البنك رفض اي طلب او عرض دون ابداء الاسباب
- هذا الكشف ساري لغاية تاريخ 31/01/2026

للمزيد من المعلومات يرجى التواصل معنا على البريد الإلكتروني Real-Estate@jkbank.com.jo

• [اضغط هنا](#) : طلب شراء



عقارات / شقق سكنية

تفاصيل القطعة رقم 359/131

| | |
|--------------|--------------------------|
| رقم الحوض | 3 |
| اسم الحوض | تلة عيال السليمان |
| القرية | تلاع العلي |
| المساحة | 121 متر مربع |
| تنظيم القطعة | سكن (ج) |
| موقع القطعة | اضغط هنا |

موقع القطعة

يقع العقار في محافظة العاصمة ، منطقة تلاع العلي ، على شارع سارية الكناي بالقرب من دوار البشيتي رقم البناء 10 حسب ترقيم امانة عمان الكبرى

وصف القطعة

الشقة الشرقية من الطابق الثالث عدا سطحها منافع مشتركة . تتكون الشقة من صالون و غرفة نوم عدد (3) من ضمنها غرفة نوم ماستر و حمامات عدد (2) و مطبخ و بالكون عدد (1).

الشروط والأحكام:

- يتحمل المشتري كامل رسوم نقل الملكية
- من حق البنك رفض اي طلب او عرض دون ابداء الاسباب
- هذا الكشف ساري لغاية تاريخ 31/01/2026

للمزيد من المعلومات يرجى التواصل معنا على البريد الإلكتروني Real-Estate@jkbank.com.jo

• [اضغط هنا](#) طلب شراء



عقارات /فلل سكنية

تفاصيل القطعة رقم 324

| | |
|--------------|---------------------------------------|
| رقم الحوض | 1 |
| اسم الحوض | أبو قعفرور |
| القرية | ام قصير و المقابلين - اراضي جنوب عمان |
| المساحة | 1,120 متر مربع |
| تنظيم القطعة | سكن (ب) |
| موقع القطعة | اضغط هنا |

موقع القطعة

-يقع العقار في ام قصير والمقابلين بالقرب من محاص الشعب الواقع في موقع العقار شارع الحرية.

وصف القطعة

-البناء مؤلف من طابقين:

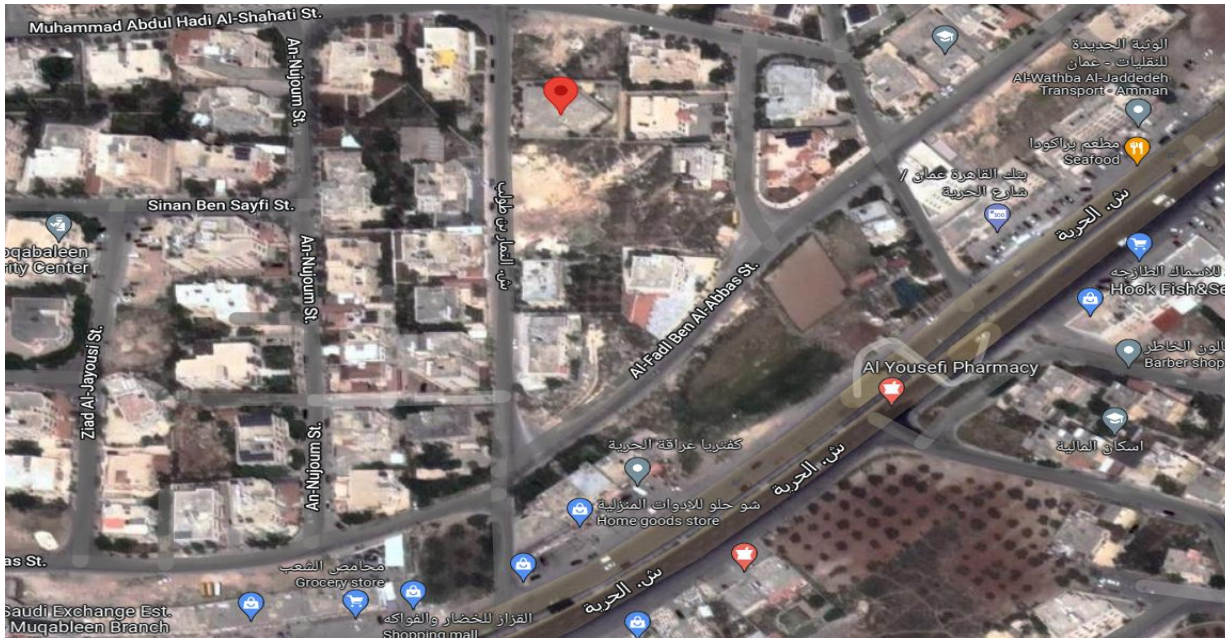
- طابق التسوية مساحته 120 متر مربع مؤلف صالات عدد (2)
- طابق الأرضي مساحته 375 متر مربع عبارة عن صالون وحمامات ضيوف معيشة مطبخ اربع غرف نوم ماستر مع غرف ملابس غرفة خادمة مع الخدمات اعمال خارجية
- يوجد اسوار عل حدود العقار بارتفاع 3 متر من دكة اسمنتية مسلحة بئر ماء • دكة اسمنتية وممرات وتراسات مكشوفة من صبة اسمنتية

الشروط والأحكام:

- يتحمل المشتري كامل رسوم نقل الملكية
- من حق البنك رفض اي طلب او عرض دون ابداء الاسباب
- هذا الكشف ساري لغاية تاريخ 31/01/2026

للمزيد من المعلومات يرجى التواصل معنا على البريد الإلكتروني Real-Estate@jkbank.com.jo

• طلب شراء : [اضغط هنا](#)



عقارات /فلل سكنية

تفاصيل القطعة رقم 870

| | |
|--------------|--------------------------|
| رقم الحوض | 3 |
| اسم الحوض | القطنة الجنوبي |
| القرية | عمان- اراضي عمان |
| المساحة | 756 متر مربع |
| تنظيم القطعة | سكن (ب) |
| موقع القطعة | اضغط هنا |

موقع القطعة

-يقع العقار في حي الشميساني شمال مستشفى التخصصي بحوالي 400 متر تقريبا 100 متر وبجانب السفارة المغربية على وغرب قصر الثقافة بحوالى شارع الحريري.

وصف القطعة

-بناء مؤلف من ثلاثة طوابق:

- طابق التسوية مساحته 232 متر مربع
- طابق الارضي مساحته 267 متر مربع
- طابق الاول مساحته 257 متر مربع

الشروط والأحكام:

- يتحمل المشتري كامل رسوم نقل الملكية
- من حق البنك رفض اي طلب او عرض دون ابداء الاسباب
- هذا الكشف ساري لغاية تاريخ 31/01/2026

للمزيد من المعلومات يرجى التواصل معنا على البريد الإلكتروني Real-Estate@jkbank.com.jo

• [اضغط هنا](#) طلب شراء



عقارات / عيادات طبية

تفاصيل القطعة رقم 1673

| | |
|--------------|----------------------------|
| رقم الحوض | 22 |
| اسم الحوض | الملفوف الشرقي |
| القرية | عمان- اراضي عمان |
| تنظيم القطعة | سكن (أ)/ مكاتب بأحكام خاصة |
| موقع القطعة | اضغط هنا |

موقع القطعة

-يقع العقار في منطقة زهران حي الرضوان جنوب شرق الدوار الرابع 650متر، الموقع هو عباره عن مجمع طبي باسم جوهرة المملكة على شارع ابن خلدون ضمن موقع عيادات طبية.

وصف القطعة

-مقام العقار على بناء من الحجر والكومباوند للواجهات وست اقبية خدمات ومواقف سيارات وغرف كهرباء و 11 طابق عبارة عن عيادات , والبناء مخدوم بمطلعين درج وست مصاعد.

الشروط والأحكام:

- يتحمل المشتري كامل رسوم نقل الملكية
- من حق البنك رفض اي طلب او عرض دون ابداء الاسباب
- هذا الكشف ساري لغاية تاريخ 31/01/2026

للمزيد من المعلومات يرجى التواصل معنا على البريد الإلكتروني Real-Estate@jkbank.com.jo

• [اضغط هنا](#) طلب شراء :





عقارات / مكاتب تجارية

تفاصيل القطعة رقم 884/117

| | |
|--------------|--------------------------------|
| رقم الحوض | 6 |
| اسم الحوض | التلاع الغربي |
| القرية | تلاع العلي-اراضي شمال عمان |
| المساحة | مترمربع 52 |
| تنظيم القطعة | سكن (ب)/تجاري عادي بإحكام خاصة |
| موقع القطعة | اضغط هنا |

موقع القطعة

-يقع العقار في منطقة تلاع العلي عل شارعين معبدين (شارع وصفي التل الرئيسي وشارع ميرزا وصفي)وعلى تقاطع اشارات البشيتي مقابل كلية الخوارزمي الجامعية.

وصف القطعة

-يتكون المكتب من صالة مفتوحة ومطبخ وحمام. يقع داخل مجمع مؤلف من 7 طوابق وله مداخل متعددة ومخدوم بمصاعد عددها 4 ، عمر بناء المجمع 11 سنة.

الشروط والأحكام:

- يتحمل المشتري كامل رسوم نقل الملكية
- من حق البنك رفض اي طلب او عرض دون ابداء الاسباب
- هذا الكشف ساري لغاية تاريخ 31/01/2026

للمزيد من المعلومات يرجى التواصل معنا على البريد الإلكتروني Real-Estate@jkbank.com.jo

• طلب شراء : [اضغط هنا](#)



عقارات / مكاتب تجارية

تفاصيل القطعة رقم 603

| | |
|--------------|--------------------------------|
| رقم الحوض | 5 |
| اسم الحوض | التلاع الشرقي |
| القرية | تلاع العلي-اراضي شمال عمان |
| تنظيم القطعة | سكن (ب)/تجاري عادي بإحكام خاصة |
| موقع القطعة | اضغط هنا |

موقع القطعة

-يقع العقار في منطقة تلاع العلي على شارع رئيسي من الجهة الشمالية (الشهيد وصفي التل (وشارع من الجهة الجنوبية) عبد السلام كمال (يبعد العقار مسافة 300متر تقريبا الى الشرق من دوار الواحة).

وصف القطعة

يتألف البناء من 8 طوابق :-
طابق القبو الأول و الثاني عبارة عن مواقف سيارات و خدمات و مستودعات و محول كهرباء
الطابق الأرضي عبارة عم محلات تجارية.
الطابق الأول و لغاية الطابق الخامس عبارة عن مكاتب.
البناء مخدوم ببيت درج عدد 2 و 4 مصاعد و درج طوارئ عدد 2 ، و يوجد أنظمة انذار إطفاء حريق.

الشروط والأحكام:

- يتحمل المشتري كامل رسوم نقل الملكية
- من حق البنك رفض اي طلب او عرض دون ابداء الاسباب
- هذا الكشف ساري لغاية تاريخ 31/01/2026

للمزيد من المعلومات يرجى التواصل معنا على البريد الإلكتروني Real-Estate@jkbank.com.jo

• [طلب شراء : اضغط هنا](#)



عقارات/ تجارية صناعية

تفاصيل القطعة رقم 825

| | |
|--------------|--------------------------------|
| رقم الحوض | 17 |
| اسم الحوض | الملفوف الشمالي |
| القرية | اراضي عمان - عمان |
| المساحة | 791 متر مربع |
| تنظيم القطعة | سكن (ج)/تجاري عادي ضمن سكن (ج) |
| موقع القطعة | اضغط هنا |

موقع القطعة

-تقع العقار في منطقة المقابلين على شارع حيدر مصطفى الورنلي وبالقرب من موقع العقار محلات ابو غلوس للسيراميك .

وصف القطعة

-يتملك البنك 296 حصة من اصل 1,176 حصة .
بناء مؤلف من ثلاثة طوابق:

- طابق التسوية مساحته 499متر مربع مؤلف من مستودعات .
- طابق الارضي مساحته 517متر مربع مؤلف من محلات ومخازن تجارية .
- طابق الاول مساحته 499متر مربع مؤلف من مكاتب تجارية

الشروط والأحكام:

- يتحمل المشتري كامل رسوم نقل الملكية
- من حق البنك رفض اي طلب او عرض دون ابداء الاسباب
- هذا الكشف ساري لغاية تاريخ 31/01/2026

Real-Estate@jkbank.com.io للمزيد من المعلومات يرجى التواصل معنا على البريد الإلكتروني

• طلب شراء : إضبط هنا

